

RICHTPROJEKT - GENEHMIGUNG

OBJEKT: 5 Mehrfamilienhäuser + 1 Hotel

ORT: via Foppas
7513 Silvaplana

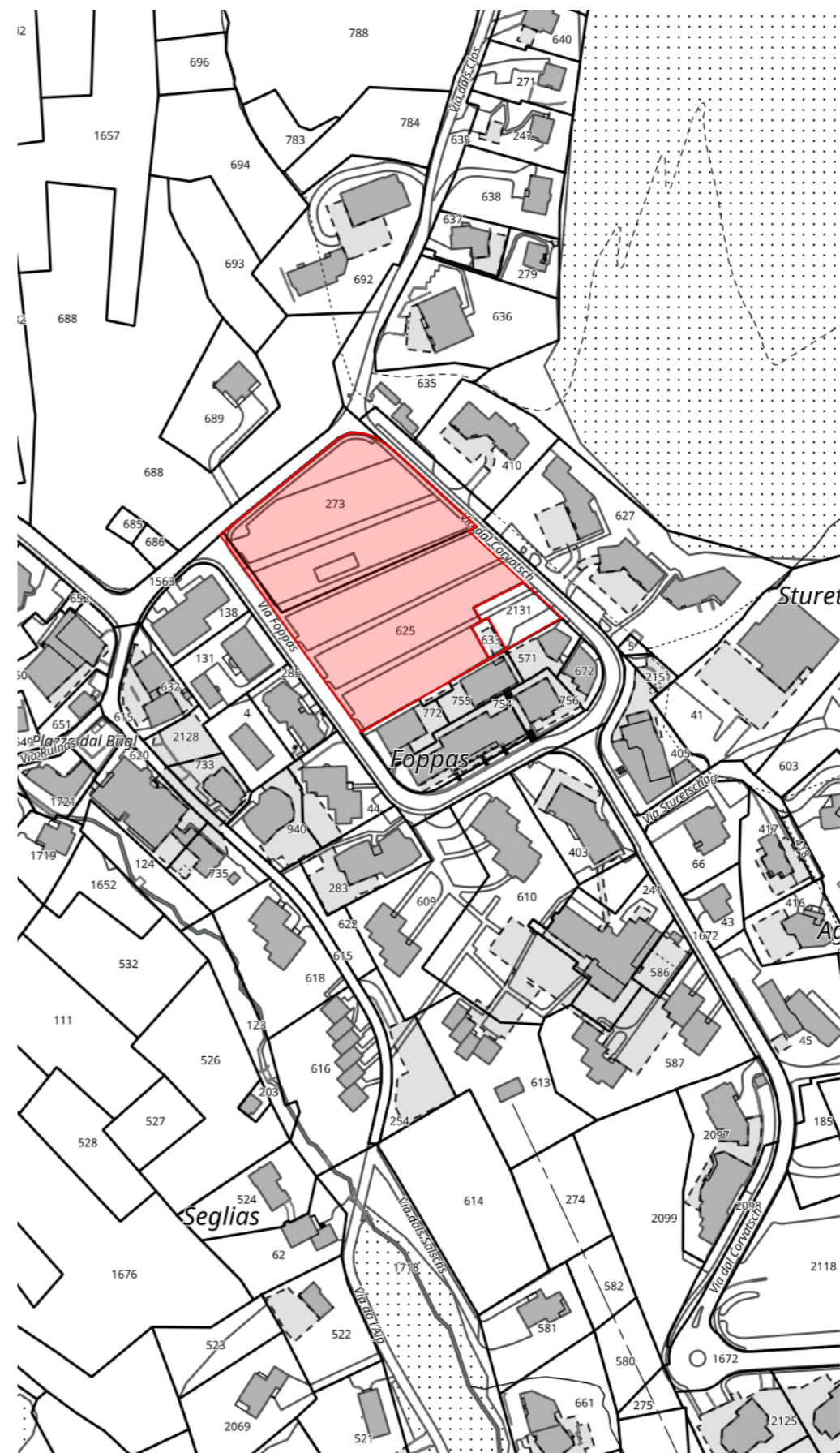
PARZELLE: 2131 - 633 - 625 - 273





F-01.1

RICHTPROJEKT 1:1'000



F-01.2

BESTANDT 1:2'500

Richtprojekt

23009 Foppas

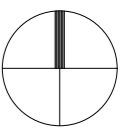
Parzelle 2131 - 633 -
625 - 273

7513 Silvaplana

Plan

Allgemeiner Plan

MOGLICHE EINTEILUNG



Masstab 1:1000, 1:2500

Zeichner FRA

File 23.11.07 23009 fra rgu BASE.pln

© Copyright 2018 Evolve SA

Evolve si riserva la proprietà
del presente disegno.
È vietata la riproduzione e la
comunicazione a terzi
senza autorizzazione.



	Hotel:	pro MFH:	EFH:	Total:
Abmessung:	64.4 x 17.2	26.0 x 15.0	9.0 x 9.0	5 MFH
Geschosse:	4.5	3 + DG	2	1 EFH 1 Hotel
BGF:	4'984.6 m ²	1'301.8 m ²	150.0 m ²	11'643.6 m²
Baumasse:	15'539.7 m ³	4'095.0 m ³	450.0 m ³	36'464.7 m³

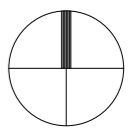
Richtprojekt

23009 Foppas
 Parzelle 2131 - 633 -
 625 - 273
 7513 Silvaplana

Plan

Umgebungsplan

MOGLICHE EINTEILUNG



Masstab 1:750
 Zeichner FRA
 File 23.11.07 23009 fra RICHTPROJEKT.pln

© Copyright 2018 Evolve SA

Evolve si riserva la proprietà
 del presente disegno.
 È vietata la riproduzione e la
 comunicazione a terzi
 senza autorizzazione.

Richtrojekt

23009 Foppas

Parzelle 2131 - 633 -

625 - 273

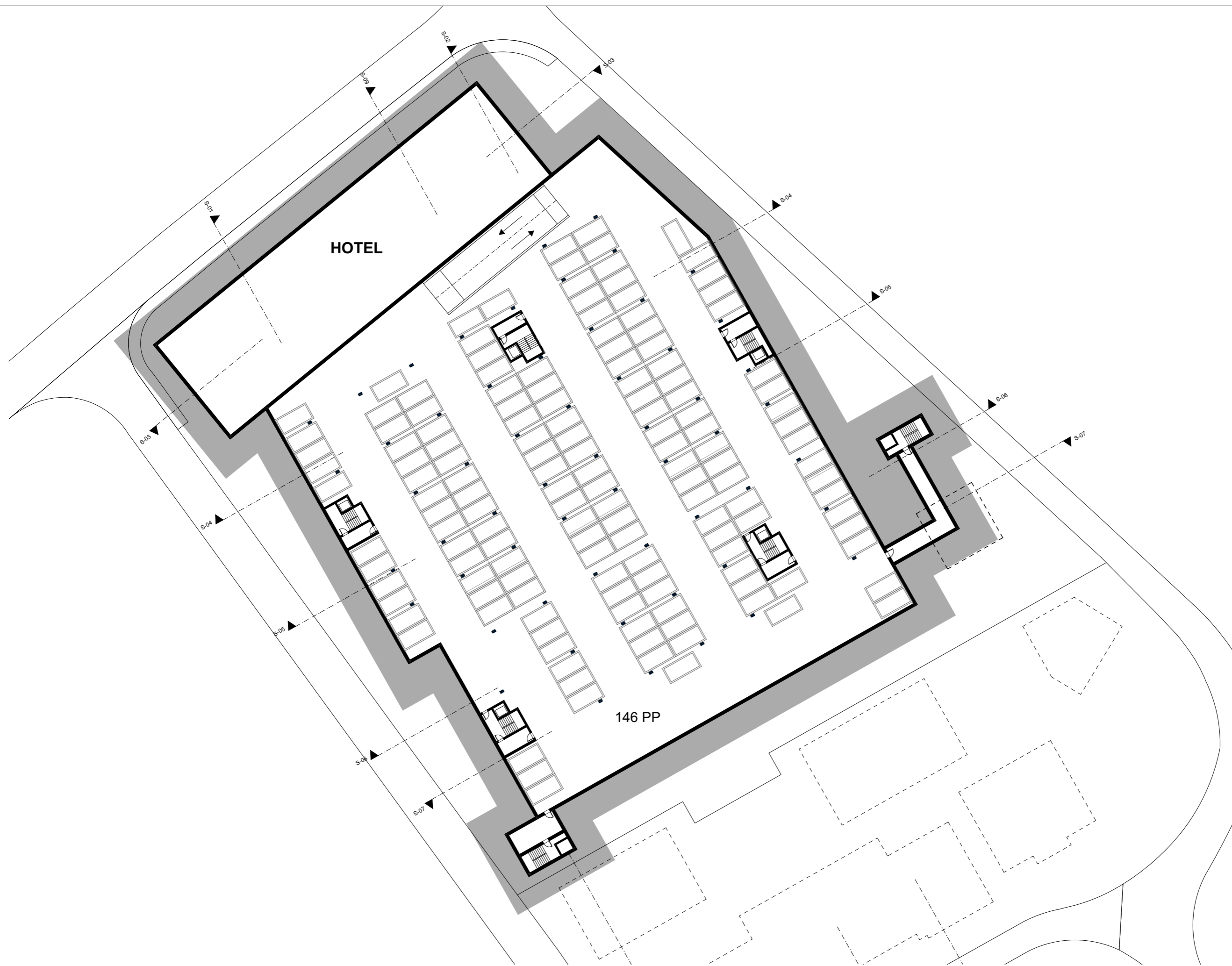
7513 Silvaplana

Plan

-3 UG

HOTEL / OFFENTLICHE

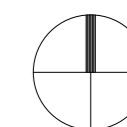
MOGLICHE EINTEILUNG



-3 UG

-3 UNTERGESCHOSS

1:500



Masstab 1:500

Zeichner FRA

File 23.11.07 23009 fra rgu BASE.pln

© Copyright 2018 Evolve SA

Evolve si riserva la proprietà
del presente disegno.
È vietata la riproduzione e la
comunicazione a terzi
senza autorizzazione.

Richtrojekt

23009 Foppas

Parzelle 2131 - 633 -

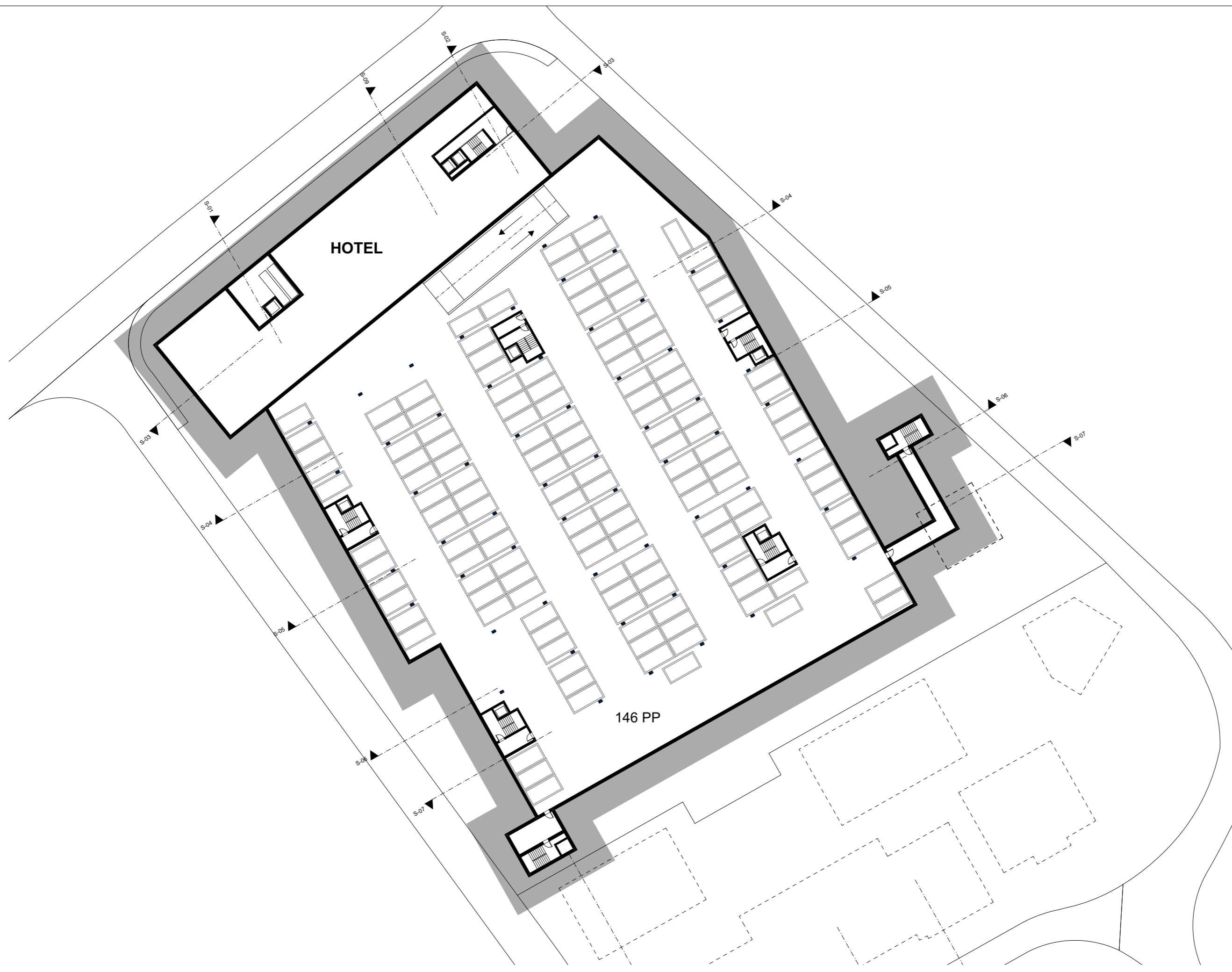
625 - 273

7513 Silvaplana

Plan

-2 UG

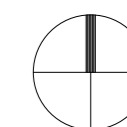
MOGLICHE EINTEILUNG



-2 UG

-2 UNTERGESCHOSS

1:500



Masstab 1:500

Zeichner FRA

File 23.11.07 23009 fra rgu BASE.pln

© Copyright 2018 Evolve SA

Evolve si riserva la proprietà
del presente disegno.
È vietata la riproduzione e la
comunicazione a terzi
senza autorizzazione.

Richtprojekt

23009 Foppas

Parzelle 2131 - 633 -

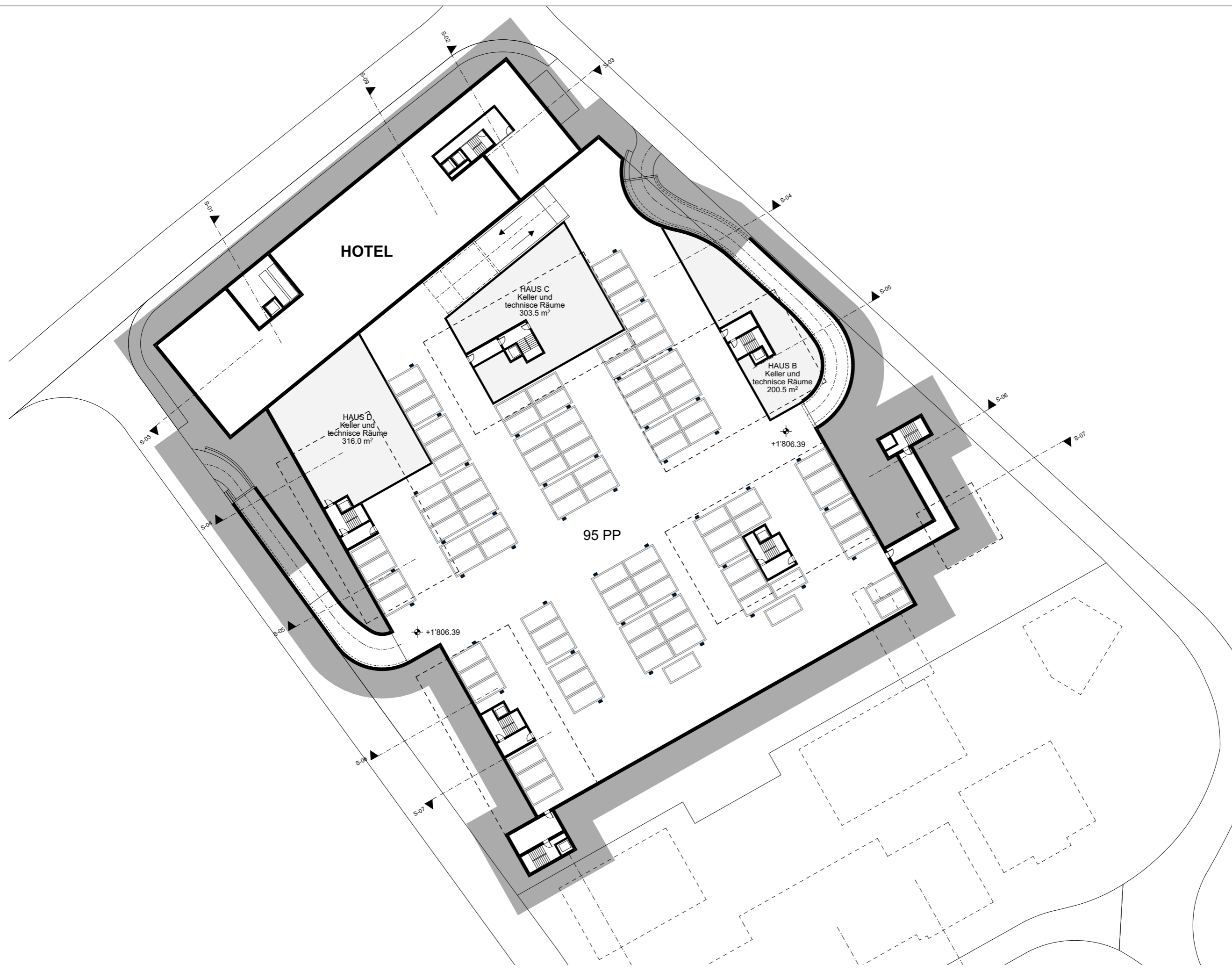
625 - 273

7513 Silvaplana

Plan

-1 UG

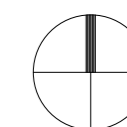
MOGLICHE EINTEILUNG



-1 UG

-1 UNTERGESCHOSS

1:500



Masstab 1:500

Zeichner FRA

File 23.11.07 23009 fra rgu BASE.pln

© Copyright 2018 Evolve SA

Evolve si riserva la proprietà
del presente disegno.
È vietata la riproduzione e la
comunicazione a terzi
senza autorizzazione.

Richtprojekt

23009 Foppas
Parzelle 2131 - 633 -
625 - 273
7513 Silvaplana

Plan
Ebene 0

MOGLICHE EINTEILUNG



Ausgang

Eingang

HOTEL

E0: 1'808.69 m.ü.M.

MFH Haus C
E0: 1'810.19 m.ü.M.

MFH Haus B
E0: 1'810.19 m.ü.M.

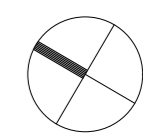
MFH Haus A
E0: 1'812.49 m.ü.M.

MFH Haus D
E0: 1'810.19 m.ü.M.

MFH Haus E
E0: 1'812.49 m.ü.M.

E0: 1'812.79 m.ü.M.

Trakt
1809.17 m.ü.M.
1809.92 m.ü.M.



Masstab 1:500

Zeichner FRA

File 23.11.07 23009 fra RICHTPROJEKT.pln

© Copyright 2018 Evolve SA

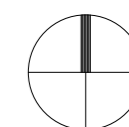
Evolve si riserva la proprietà del presente disegno. È vietata la riproduzione e la comunicazione a terzi senza autorizzazione.

Richtprojekt

23009 Foppas
 Parzelle 2131 - 633 -
 625 - 273
 7513 Silvaplana

Plan
 EG

**MOGLICHE WOHNUNGS
 EINTEILUNG**



Masstab 1:500

Zeichner FRA

File 23.11.07 23009 fra rgu BASE.pln

© Copyright 2018 Evolve SA

Evolve si riserva la proprietà
 del presente disegno.
 È vietata la riproduzione e la
 comunicazione a terzi
 senza autorizzazione.



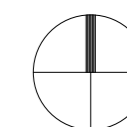
Richtrojekt

23009 Foppas
Parzelle 2131 - 633 -
625 - 273
7513 Silvaplana

Plan

1 OG

**MOGLICHE WOHNUNGS
EINTEILUNG**



Masstab 1:500

Zeichner FRA

File 23.11.07 23009 fra rgu BASE.pln

© Copyright 2018 Evolve SA

Evolve si riserva la proprietà
del presente disegno.
È vietata la riproduzione e la
comunicazione a terzi
senza autorizzazione.

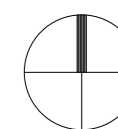
Richtrojekt

23009 Foppas
Parzelle 2131 - 633 -
625 - 273
7513 Silvaplana

Plan

2 OG

**MOGLICHE WOHNUNGS
EINTEILUNG**



Masstab 1:500
Zeichner FRA
File 23.11.07 23009 fra rgu BASE.pln

© Copyright 2018 Evolve SA

Evolve si riserva la proprietà
del presente disegno.
È vietata la riproduzione e la
comunicazione a terzi
senza autorizzazione.

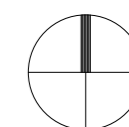
Richtrojekt

23009 Foppas
 Parzelle 2131 - 633 -
 625 - 273
 7513 Silvaplana

Plan

3 OG / DG

**MOGLICHE WOHNUNGS
 EINTEILUNG**



Masstab 1:500

Zeichner FRA

File 23.11.07 23009 fra rgu BASE.pln

© Copyright 2018 Evolve SA

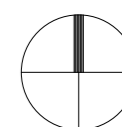
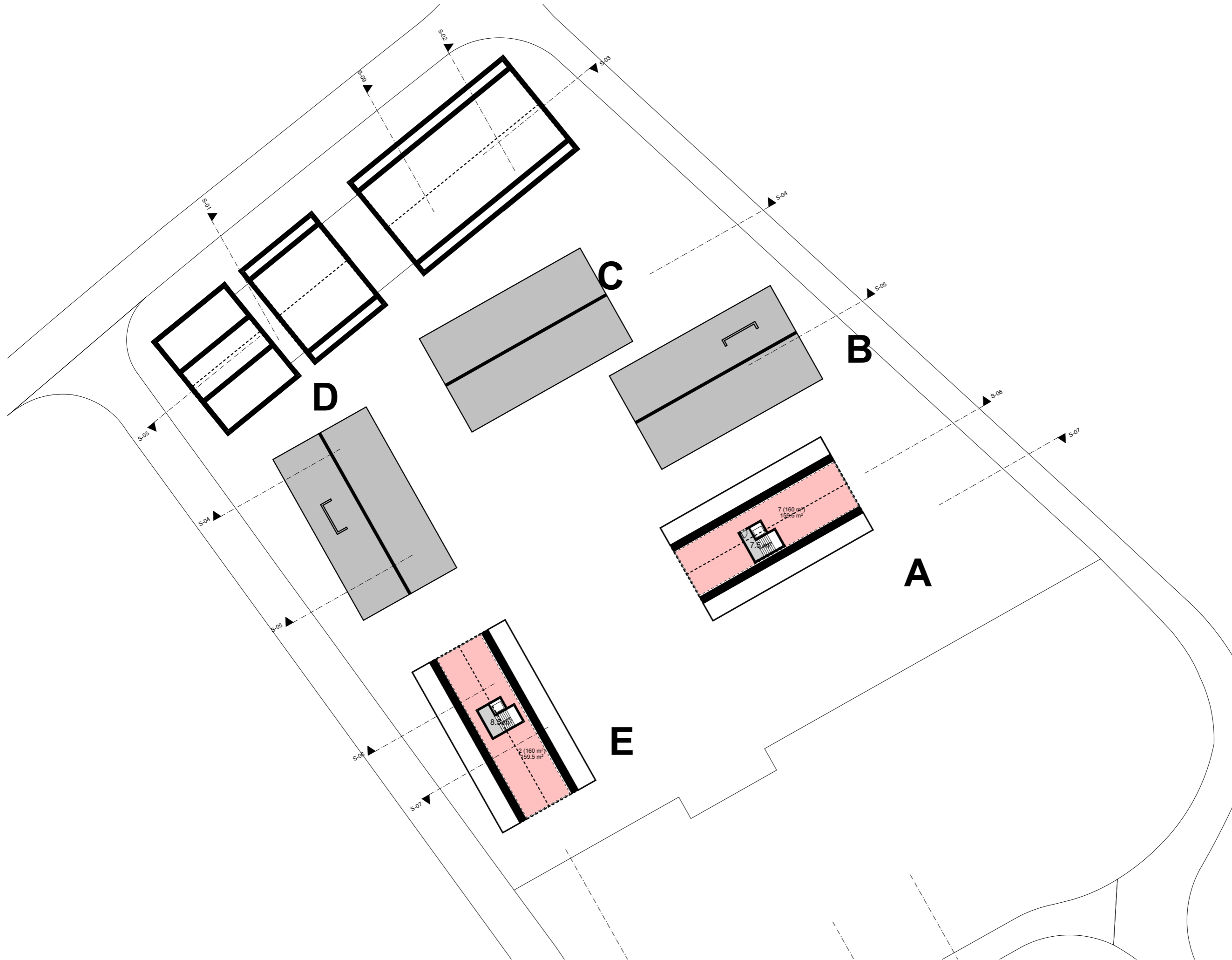
Evolve si riserva la proprietà
 del presente disegno.
 È vietata la riproduzione e la
 comunicazione a terzi
 senza autorizzazione.

Richtrojekt

23009 Foppas
 Parzelle 2131 - 633 -
 625 - 273
 7513 Silvaplana

Plan
 DG

**MOGLICHE WOHNUNGS
 EINTEILUNG**



Masstab 1:500

Zeichner FRA

File 23.11.07 23009 fra rgu BASE.pln

© Copyright 2018 Evolve SA

Evolve si riserva la proprietà
 del presente disegno.
 È vietata la riproduzione e la
 comunicazione a terzi
 senza autorizzazione.

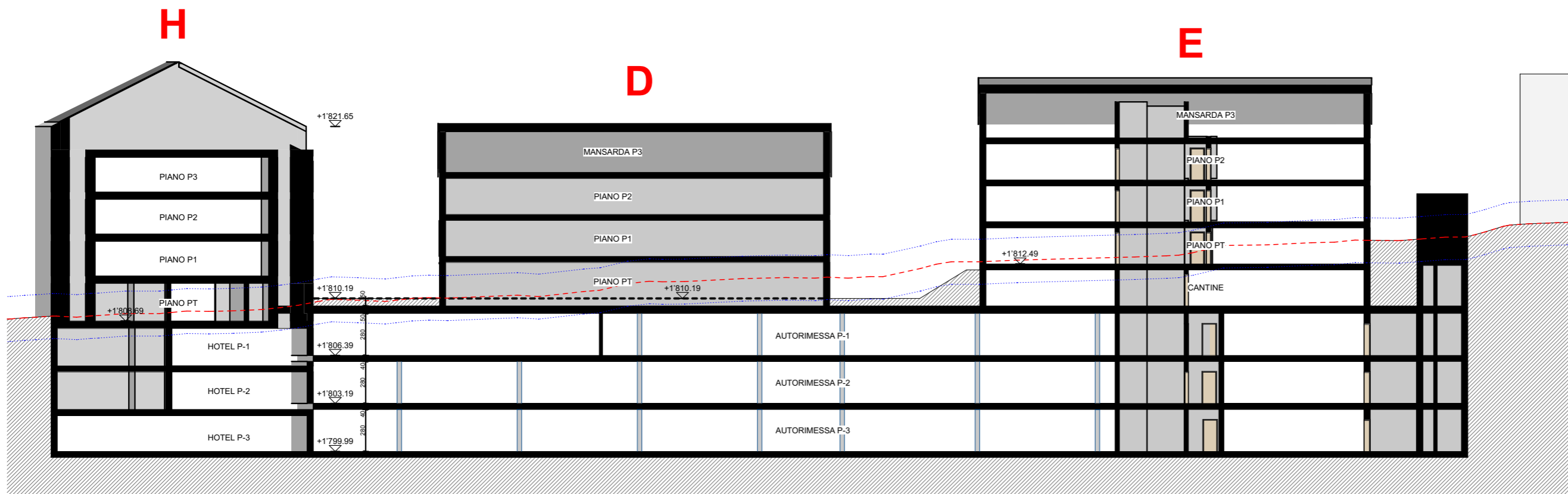
Richtrojekt

23009 Foppas
 Parzelle 2131 - 633 -
 625 - 273
 7513 Silvaplana

Plan

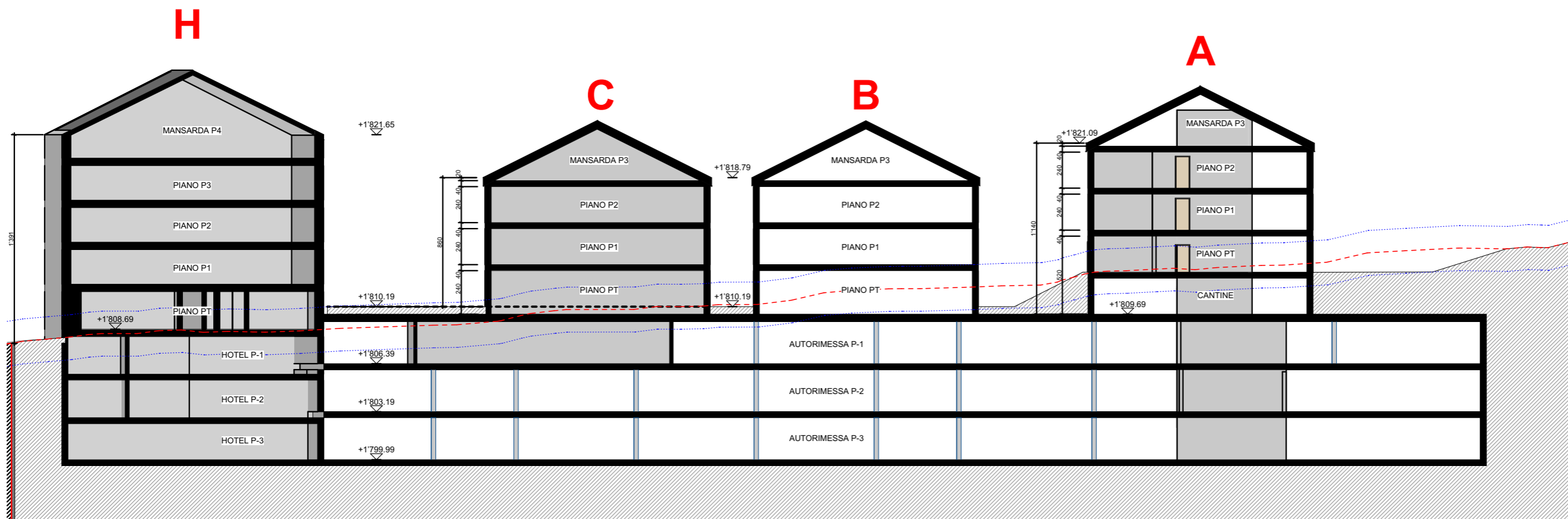
Schnitte 1 und 2

MOGLICHE EINTEILUNG



S-01

Schnitt 1-1



S-02

Schnitt 2-2

Masstab 1:300

Zeichner FRA

File 23.11.07 23009 fra rgu BASE.pln

© Copyright 2018 Evolve SA

Evolve si riserva la proprietà
 del presente disegno.
 È vietata la riproduzione e la
 comunicazione a terzi
 senza autorizzazione.

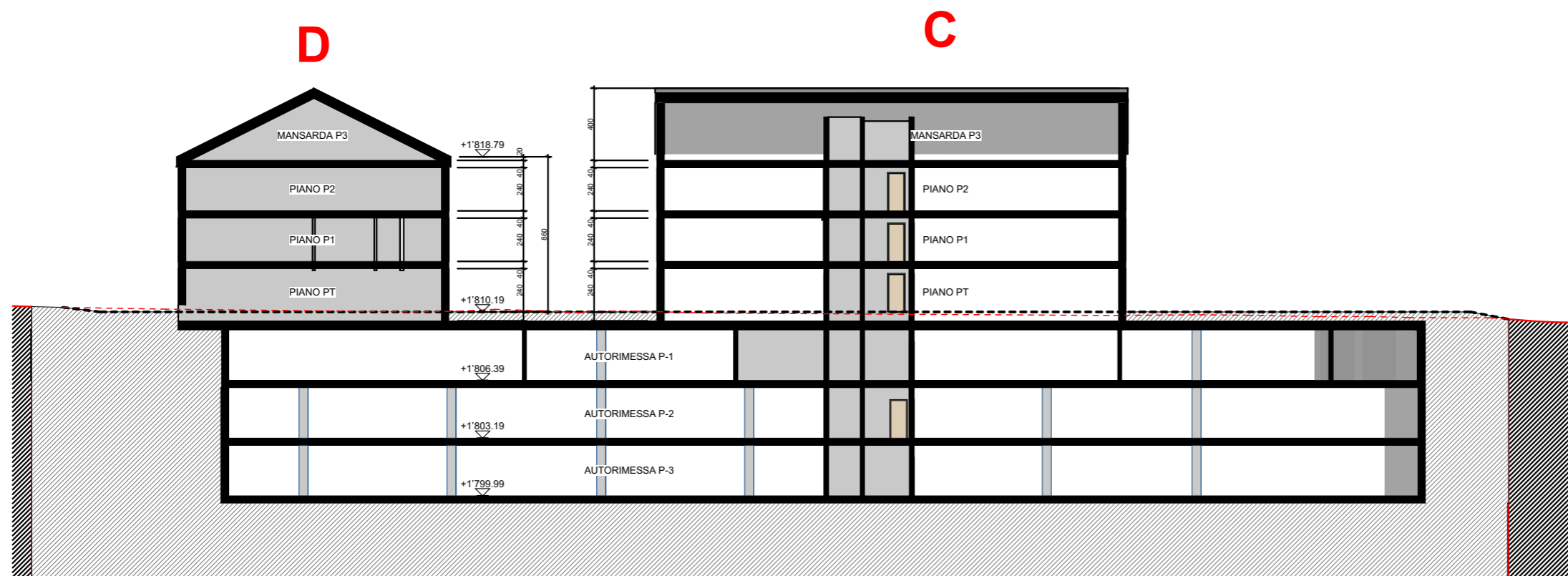
Richtrojekt

23009 Foppas
 Parzelle 2131 - 633 -
 625 - 273
 7513 Silvaplana

Plan

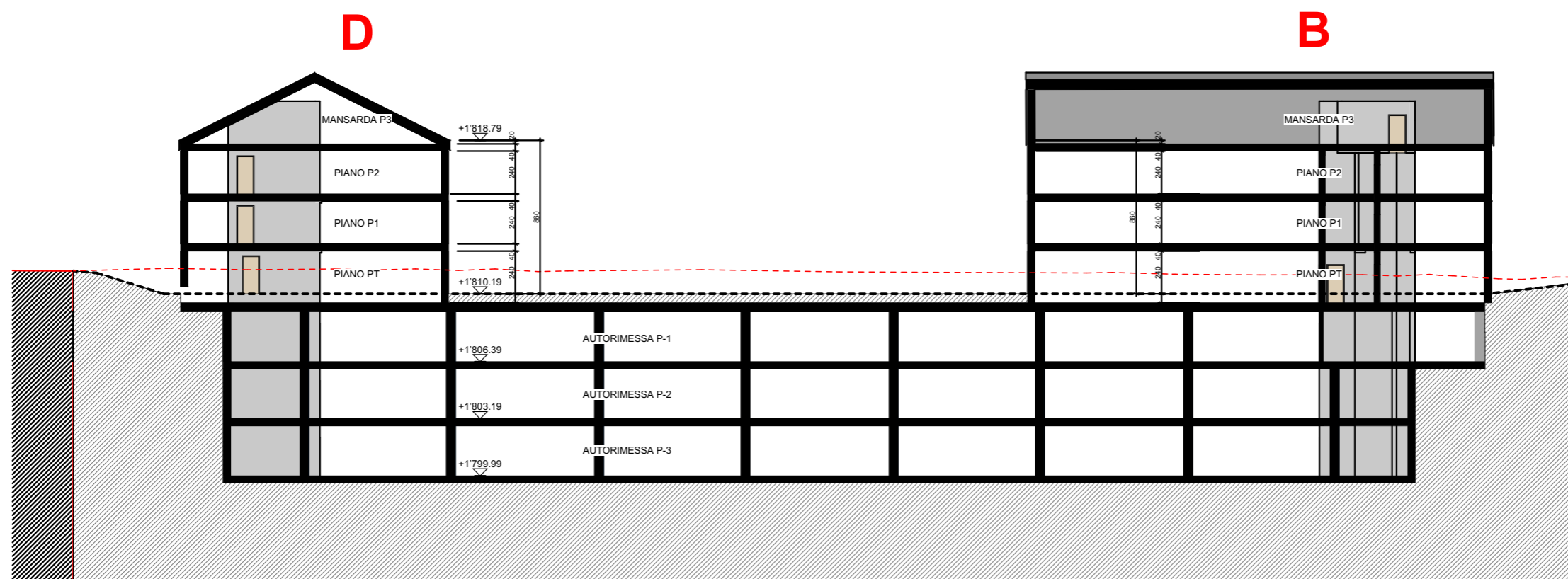
Schnitte 4 und 5

MOGLICHE EINTEILUNG



S-04

Schnitt 4-4



S-05

Schnitt 5-5

Masstab 1:300

Zeichner FRA

File 23.11.07 23009 fra rgu BASE.pln

© Copyright 2018 Evolve SA

Evolve si riserva la proprietà
 del presente disegno.
 È vietata la riproduzione e la
 comunicazione a terzi
 senza autorizzazione.

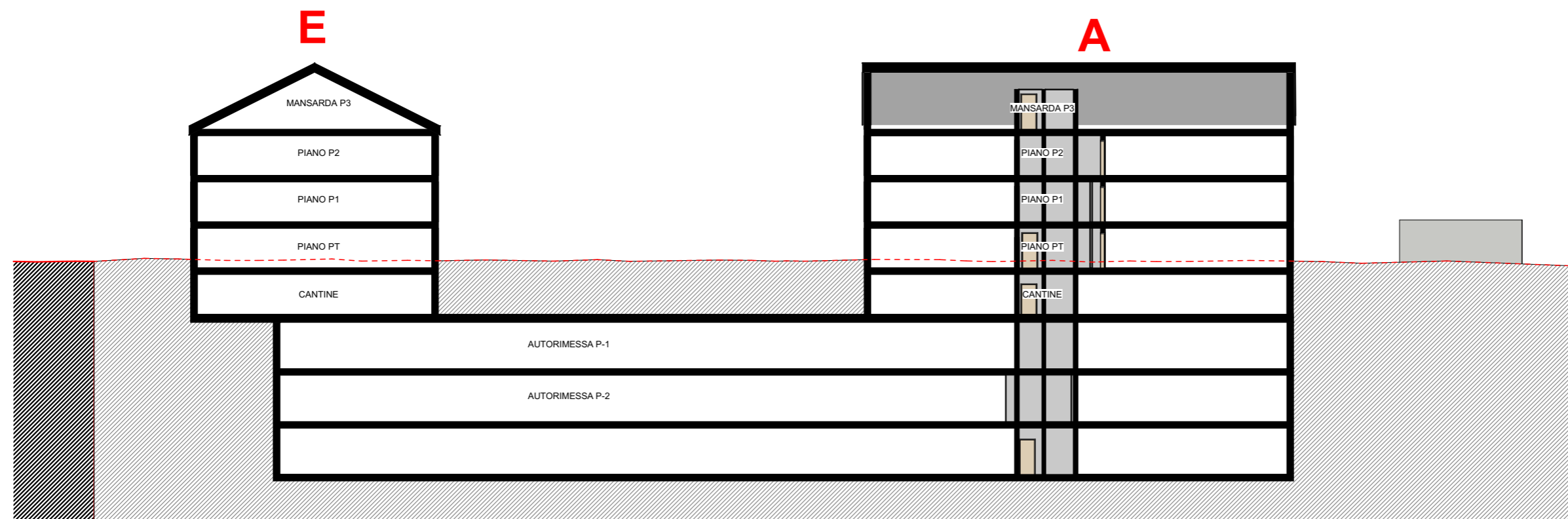
Richtrojekt

23009 Foppas
 Parzelle 2131 - 633 -
 625 - 273
 7513 Silvaplana

Plan

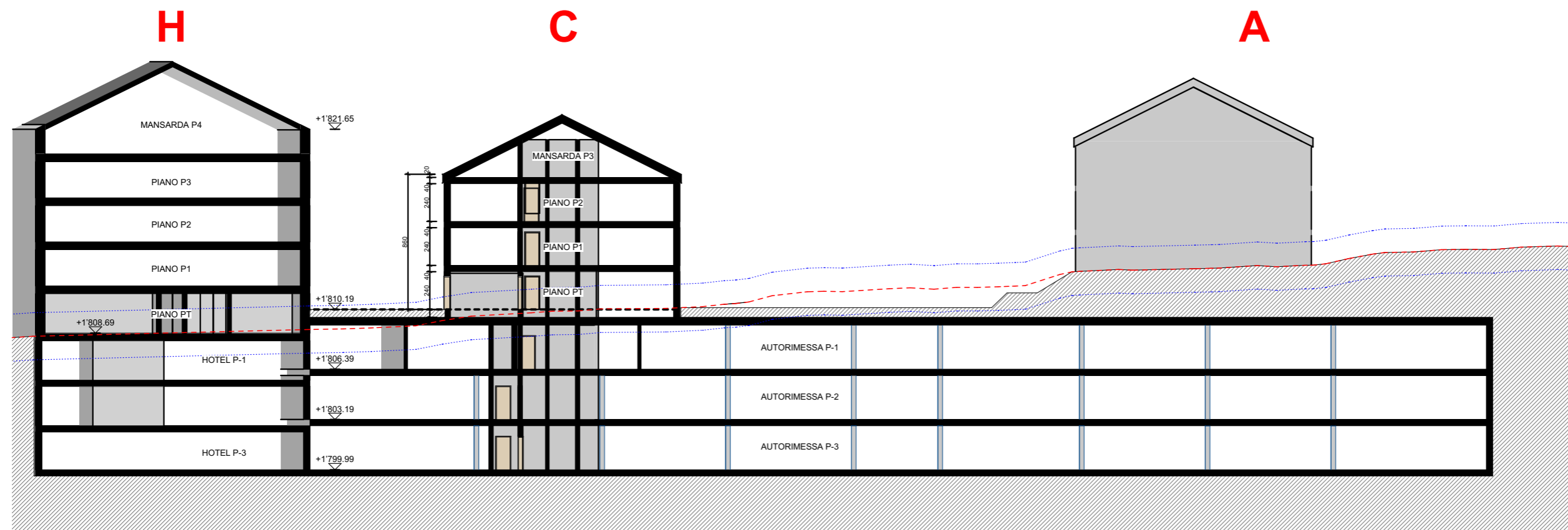
Schnitte 6 und 9

MOGLICHE EINTEILUNG



S-06

Schnitt 6-6



S-09

Schnitt 9-9

Masstab 1:300

Zeichner FRA

File 23.11.07 23009 fra rgu BASE.pln

© Copyright 2018 Evolve SA

Evolve si riserva la proprietà
 del presente disegno.
 È vietata la riproduzione e la
 comunicazione a terzi
 senza autorizzazione.

HAUS A - BGF							
Wohnungen	EG	1 OG	2 OG	3 OG	DG	TOT	MQ
Typ bis 100 mq	-	1	1	1		3	250.0
Typ 101 bis 120 mq	-	1	1	1		3	340.5
Typ 121 bis 150 mq	-	1	1	1		3	451.0
Dachgeschoss bis 159 mq	-				1	1	160.0
Gemeinsame Gänge	-	-	-	-	-	-	95.5
TOTAL	-	3	3	3	1	10	1'297.0
Parkplätze MIN	-	6	6	6	2	20	

HAUS B - BGF							
Wohnungen	EG	1 OG	2 OG	3 OG	DG	TOT	MQ
Typ bis 100 mq	1	1	1		-	3	270.0
Typ 101 bis 120 mq	1	1	1		-	3	328.0
Typ 121 bis 150 mq	1	1	1		-	3	460.0
Dachgeschoss bis 159 mq				1	-	1	165.0
Gemeinsame Gänge	-	-	-	-	-	-	81.5
TOTAL	3	3	3	1	-	10	1'304.5
Parkplätze MIN	6	6	6	2	-	20	

HAUS C - BGF							
Wohnungen	EG	1 OG	2 OG	3 OG	DG	TOT	MQ
Typ bis 100 mq	1	1	1		-	3	247.0
Typ 101 bis 120 mq	1	1	1		-	3	388.5
Typ 121 bis 150 mq	1	1	1		-	3	439.0
Dachgeschoss bis 159 mq				1	-	1	161.0
Gemeinsame Gänge	-	-	-	-	-	-	62.5
TOTAL	3	3	3	1	-	10	1'298.0
Parkplätze MIN	6	6	6	2	-	20	

HAUS D - BGF							
Wohnungen	EG	1 OG	2 OG	3 OG	DG	TOT	MQ
Typ bis 100 mq	1	1	1		-	3	279.0
Typ 101 bis 120 mq	1	1	1		-	3	324.0
Typ 121 bis 150 mq	1	1	1		-	3	466.5
Dachgeschoss bis 159 mq				1	-	1	169.0
Gemeinsame Gänge	-	-	-	-	-	-	71.0
TOTAL	3	3	3	1	-	10	1'309.5
Parkplätze MIN	6	6	6	2	-	20	

HAUS E - BGF							
Wohnungen	EG	1 OG	2 OG	3 OG	DG	TOT	MQ
Typ bis 100 mq	-	1	1	1		3	255.0
Typ 101 bis 120 mq	-	1	1	1		3	385.0
Typ 121 bis 150 mq	-	1	1	1		3	427.0
Dachgeschoss bis 159 mq	-				1	1	162.5
Gemeinsame Gänge	-	-	-	-	-	-	70.5
TOTAL	-	3	3	3	1	10	1'300.0
Parkplätze MIN	-	6	6	6	2	20	

SAMMELGARAGE				
	P-1	P-2	P-3	TOT
Parkplätze Projekt	96	147	147	390
Zu Hotel	def	def	def	
Zu Wohnungen	-	-	100	100
Zu Öffentlichkeit	def	def	def	

WOHNUNGSÜBERSICHT		
Typ	stk.	MQ
Typ bis 100 mq	15	1'301.0
Typ 101 bis 120 mq	15	1'766.0
Typ 121 bis 150 mq	15	2'243.5
Dachgeschoss bis 159 mq	5	817.5
Gemeinsame Gänge	-	381.0
TOTAL	50	6'509.0



edilizia • genio civile
energia • ambiente

Evolve SA
Via del Tiglio 2
CP 717
CH-6512 Giubiasco

Tel. +41 (0)91 820 05 90
Fax. +41 (0)91 820 05 99
info@evolve-sa.ch
www.evolve-sa.ch

Richtprojekt

23009 Foppas
Parzelle 2131 - 633 -
625 - 273
7513 Silvaplana

Plan

Übersichtstabelle

MOGLICHE WOHNUNGS EINTEILUNG

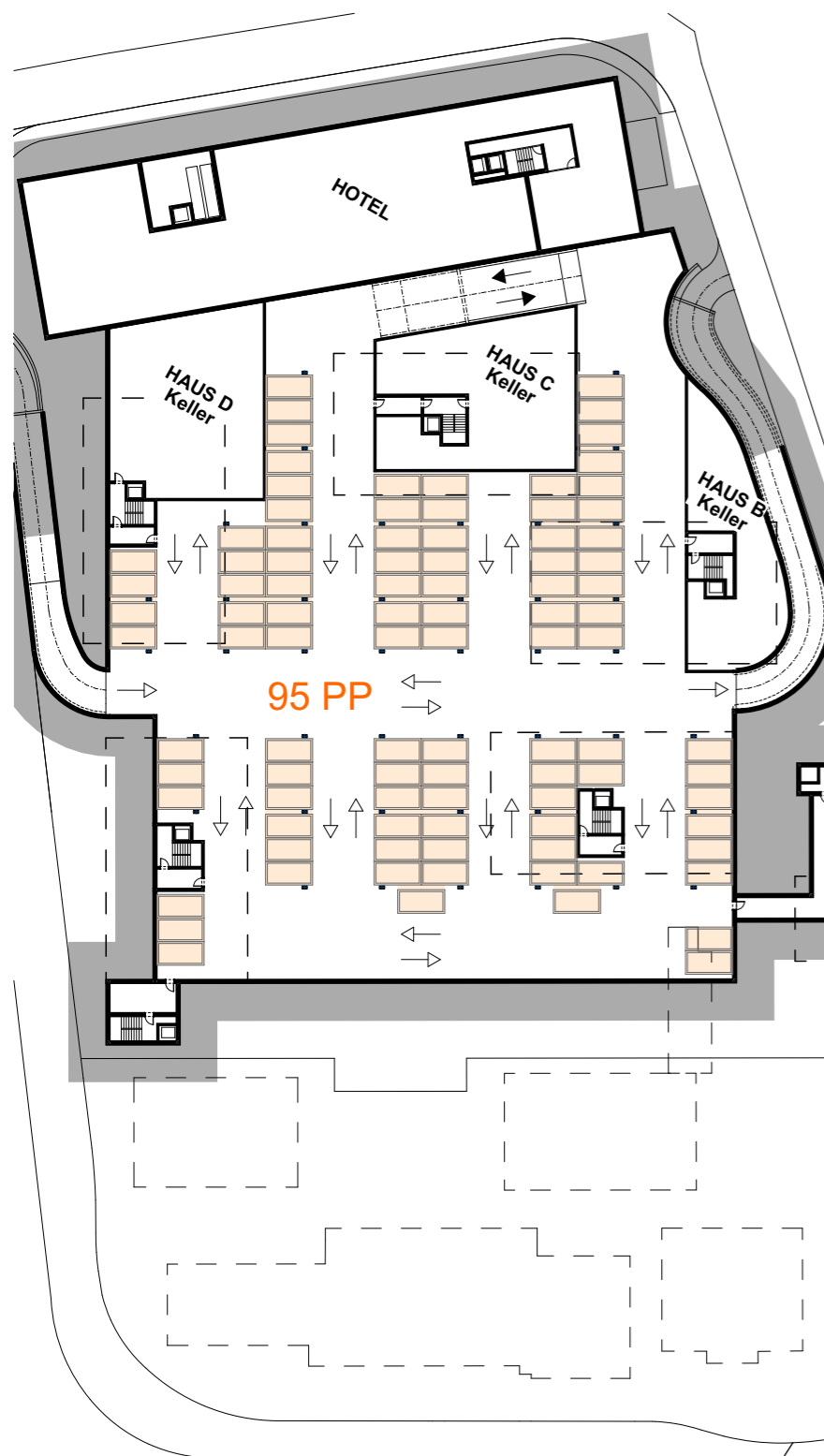
Masstab 1:0.65

Zeichner FRA

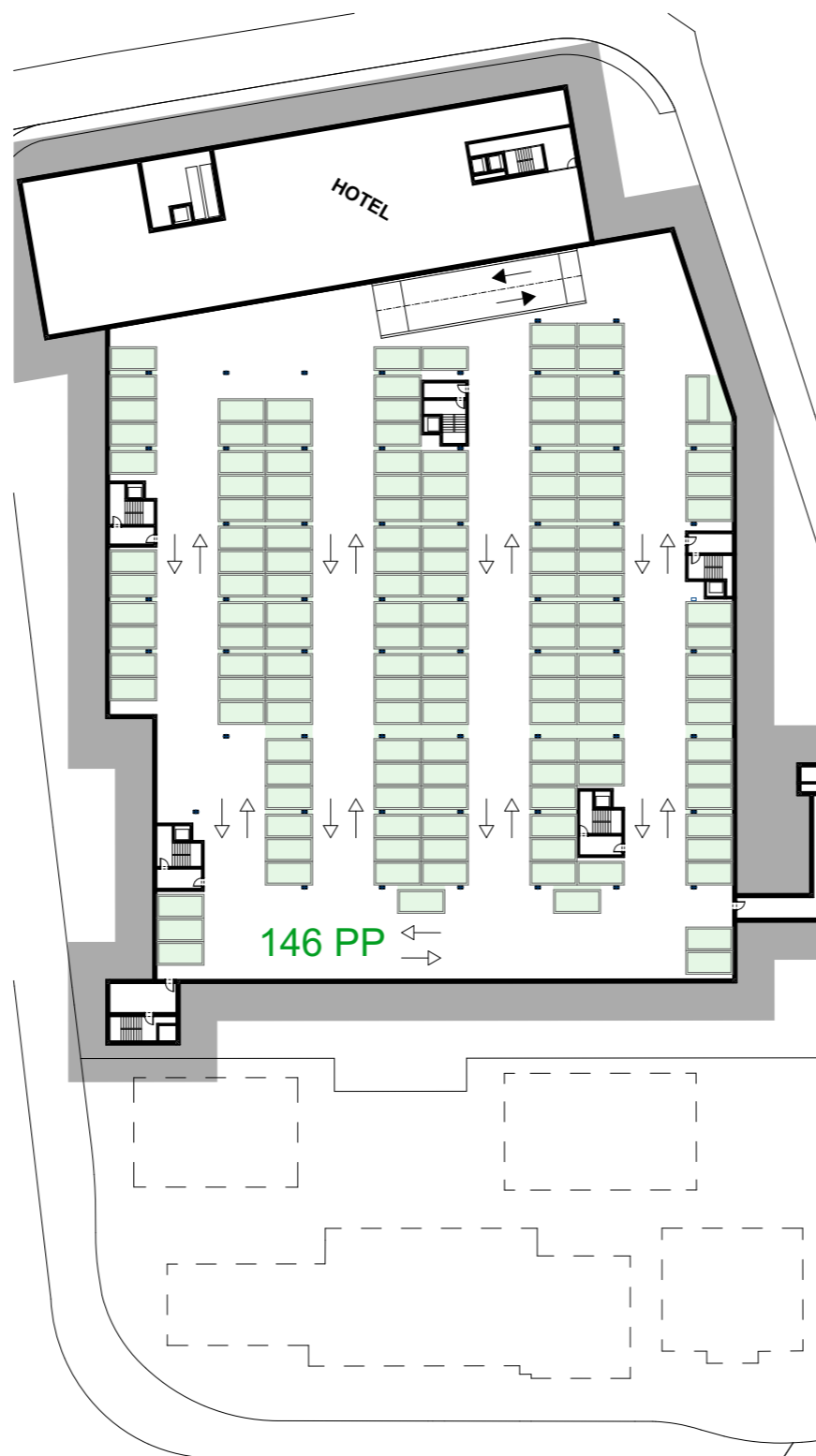
File 23.11.07 23009 fra rgu BASE.pln

© Copyright 2018 Evolve SA

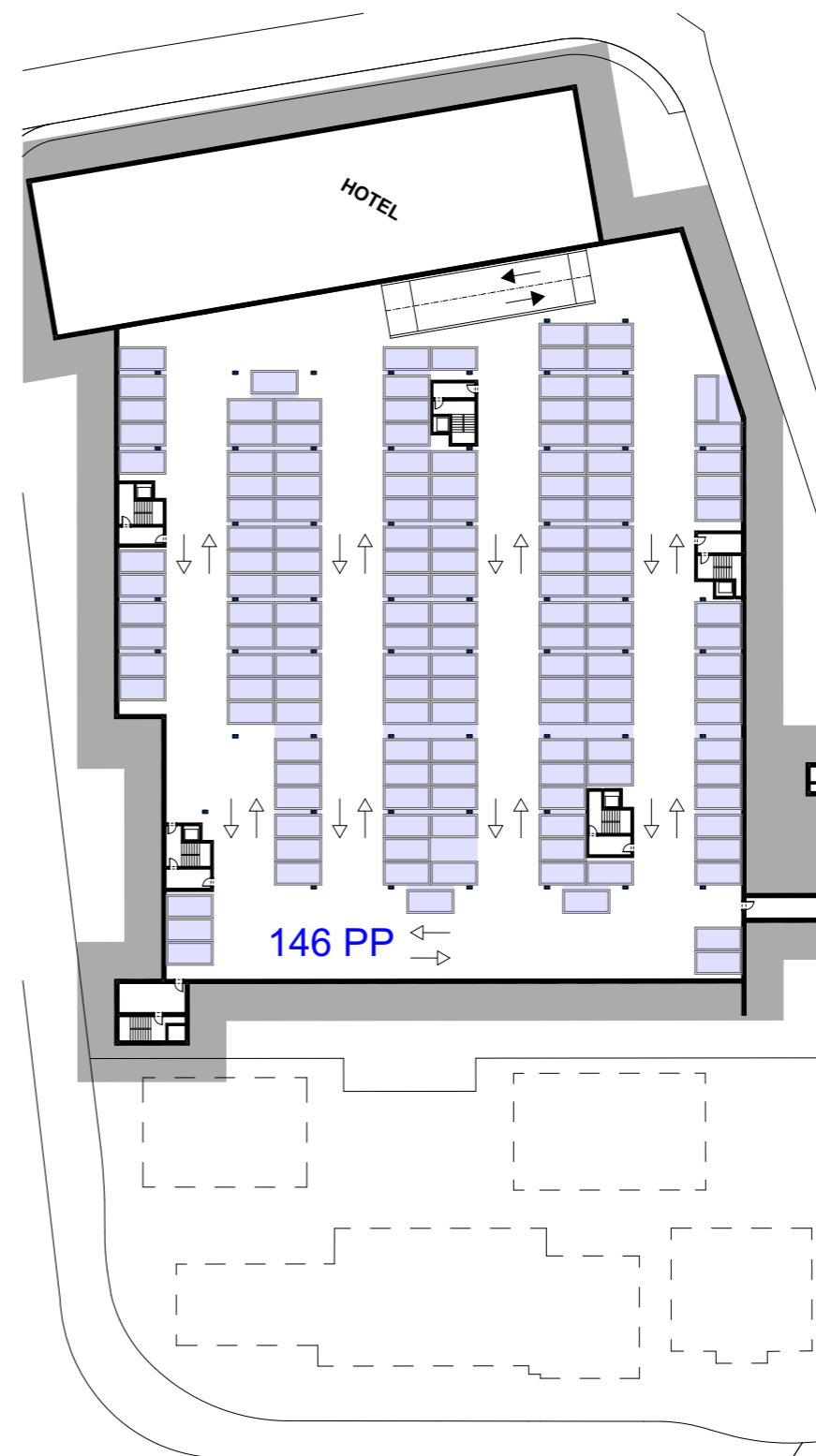
Evolve si riserva la proprietà
del presente disegno.
È vietata la riproduzione e la
comunicazione a terzi
senza autorizzazione.



Sammelgarage Ebene -1



Sammelgarage Ebene -2



Sammelgarage Ebene -3

Anzahl Parkplätze:

E-1:	95
E-2:	146
E-3:	146

Total: 387

Berechnung der erforderlichen von Parkplätze:

• *Hotel*
Geplante Anzahl von Betten: 200
 $200 / 3 = 67$ Parkplätze

• *Gebäude "A-B-C-D-E"*
50 Wohnungen von 80 m² bis 160 m²: 50
 $50 \times 2 = 100$ Parkplätze

• *Gebäude "Villa"*
1 Wohnung vom 150 m²
 $1 \times 2 = 2$ Parkplätze

• *Öffentliche Stellplätze*
Gesamtstellplätze 387
 $387 - 67 - 100 - 2 = 218$ Parkplätze

